



УТВЕРЖДАЮ  
Заведующий муниципального  
автономного дошкольного  
образовательного учреждения  
Белоярского района «Детский сад  
комбинированного вида «Снегирек»  
г.Белоярский»  
М.Ю.Павлова  
«30» мая 2016 г.

**ПАСПОРТ ДОСТУПНОСТИ**  
**объекта социальной инфраструктуры (ОСИ)**  
**№ 2**

**1. Общие сведения об объекте**

- 1.1. Наименование (вид) объекта: Муниципальное автономное дошкольное образовательное учреждение Белоярского района «Детский сад комбинированного вида «Снегирек» г.Белоярский»
- 1.2. Адрес объекта: 628162, Тюменская область, ХМАО-Югра, г.Белоярский, 3 микрорайон д. 32 тел/факс 8 (34670) 2-35-50
- 1.3. Сведения о размещении объекта:
- отдельно стоящее здание 3 этажей 3133,5 кв.м
  - площадь 1 этаж 1049,6 кв.м
  - площадь 2 этаж 1043,8 кв. м
  - площадь 3 этаж 1040,1 кв. м
  - наличие прилегающего земельного участка: 1288,1 кв.м
- 1.4. Год постройки здания 1983 год, последнего капитального ремонта 2011 год.
- 1.5. Дата предстоящих плановых ремонтных работ: не предполагается

**Сведения об организации, расположенной на объекте**

- 1.6. Название организации (учреждения), (полное юридическое наименование – согласно Уставу, краткое наименование): Муниципальное автономное дошкольное образовательное учреждение Белоярского района «Детский сад комбинированного вида «Снегирек» г. Белоярский» (МАДОУ «Детский сад «Снегирек» г. Белоярский»)
- 1.7. Юридический адрес организации (учреждения): 628162, Тюменская область, ХМАО-Югра, г.Белоярский, 3 микрорайон д. 32
- 1.8. Основание для пользования объектом (оперативное управление, аренда, собственность)
- 1.9. Форма собственности (государственная, негосударственная)
- 1.10. Территориальная принадлежность (федеральная, региональная, муниципальная)
- 1.11. Вышестоящая организация Комитет по образованию Администрации Белоярского района
- 1.12. Адрес вышестоящей организации, другие координаты 628162, Тюменская область, ХМАО-Югра, г.Белоярский, 3 микрорайон д. 14а

**2. Характеристика деятельности организации на объекте (по обслуживанию населения)**

- 2.1 Сфера деятельности (здравоохранения, образование, социальная защита, физическая культура и спорт, культура, связь и информация, транспорт, жилой фонд, потребительский рынок и сфера услуг, другое)
- 2.2 Виды оказываемых услуг: Дошкольное образование на территории Белоярского района
- 2.3 Форма оказания услуг (на объекте, с длительным пребыванием, в т.ч. проживанием, на дому, дистанционно)с длительным пребыванием



- 2.4 Категория обслуживаемого населения по возрасту: (дети, взрослые трудоспособного возраста, пожилые; все возрастные категории)
- 2.5 Категории обслуживаемых инвалидов: инвалиды передвигающиеся на коляске, инвалиды с нарушениями опорно-двигательного аппарата, нарушением зрения, нарушением слуха, нарушением умственного развития
- 2.6 Плановая мощность: 340 детей посещаемость (количество обслуживаемых в день)
- 2.7 Участие в исполнении ИПР инвалида, ребенка – инвалида (да, нет)

### 3. Состояние доступности объекта

#### 3.1 Путь следования к объекту пассажирским транспортом

(описать маршрут движения с использованием пассажирского транспорта) маршруты движения пассажирского транспорта к объекту отсутствуют.

наличие адаптированного пассажирского транспорта к объекту: нет

#### 3.2 Путь к объекту от ближайшей остановки пассажирского транспорта:

3.2.1 расстояние до объекта от остановки транспорта 300 м

3.2.2 время движения пешком 5 минут

3.2.3 наличие выделенного от проезжей части пешеходного пути (да, нет)

3.2.4 Перекрестки: нерегулируемые, регулируемые, со звуковой сигнализацией, таймером, нет

3.2.5 Информация на пути следования к объекту: акустическая, тактильная, визуальная, нет

3.2.6 Перепады высоты на пути: есть, нет (описать \_\_\_\_\_)

Их обустройство для инвалидов на коляске: да, нет (\_\_\_\_\_)

#### 3.3 Организация доступности объекта для инвалидов – форма обслуживания\*

№№ п/п	Категория инвалидов (вид нарушения)	Вариант организации доступности объекта (формы обслуживания)*
1.	<b>Все категории инвалидов и МГН</b>	ДУ
	<i>в том числе инвалиды:</i>	
2	передвигающиеся на креслах-колясках	ДУ
3	с нарушениями опорно-двигательного аппарата	ДУ
4	с нарушениями зрения	ДУ
5	с нарушениями слуха	ДУ
6	с нарушениями умственного развития	ДУ

\* - указывается один из вариантов: «А», «Б», «ДУ», «ВНД»

#### 3.4 Состояние доступности основных структурно-функциональных зон

№№ п \п	Основные структурно-функциональные зоны	Состояние доступности, в том числе для основных категорий инвалидов**
1	Территория, прилегающая к зданию (участок)	ДП-И (К,О,Г,У)
2	Вход (входы) в здание	ДП-В
3	Путь (пути) движения внутри здания (в т.ч. пути эвакуации)	ДЧ-И (О,С,Г,У)
4	Зона целевого назначения здания (целевого посещения объекта)	ДП- В
5	Санитарно-гигиенические помещения	ДЧ-И (О, С, Г,У)
6	Система информации и связи (на всех зонах)	ДЧ-В
7	Пути движения к объекту (от остановки транспорта)	

\*\* Указывается: ДП-В - доступно полностью всем; ДП-И (К, О, С, Г, У) – доступно полностью избирательно (указать категории инвалидов); ДЧ-В - доступно частично всем; ДЧ-И (К, О, С, Г, У) – доступно частично избирательно (указать категории инвалидов); ДУ - доступно условно, ВНД – временно недоступно

### 3.5. ИТОГОВОЕ ЗАКЛЮЧЕНИЕ о состоянии доступности ОСИ: ДЧ-В

#### 4. Управленческое решение

##### 4.1. Рекомендации по адаптации основных структурных элементов объекта

№ № п \ п	Основные структурно-функциональные зоны объекта	Рекомендации по адаптации объекта (вид работы)*
1	Территория, прилегающая к зданию (участок)	Установка тактильного пути от входа на территорию объекта к входной группе
2	Вход (входы) в здание	Не нуждается
3	Путь (пути) движения внутри здания (в т.ч. пути эвакуации)	Установка настенного поручня в холле, в коридорах, тактильных направляющих на полу, текущий ремонт
4	Зона целевого назначения здания (целевого посещения объекта)	Текущий ремонт
5	Санитарно-гигиенические помещения	Установка поручней для унитаза и раковины, крючка для костылей, кнопки вызова помощи, тактильных табличек и обозначений, текущий ремонт
6	Система информации на объекте (на всех зонах)	Установка мнемосхем объекта и информационных тактильных табличек
7	Пути движения к объекту (от остановки транспорта)	
8	<b>Все зоны и участки</b>	

\*- указывается один из вариантов (видов работ): не нуждается; ремонт (текущий, капитальный); индивидуальное решение с ТСП; технические решения невозможны – организация альтернативной формы обслуживания

4.2. Период проведения работ 2016-2020 годы  
в рамках исполнения \_\_\_\_\_

(указывается наименование документа: программы, плана)

4.3 Ожидаемый результат (по состоянию доступности) после выполнения работ по адаптации \_\_\_\_\_

Оценка результата исполнения программы, плана (по состоянию доступности) \_\_\_\_\_

4.4. Для принятия решения требуется, не требуется (нужное подчеркнуть):



Согласование \_\_\_\_\_

Имеется заключение уполномоченной организации о состоянии доступности объекта (наименование документа и выдавшей его организации, дата), прилагается

---

4.5. Информация размещена (обновлена) на Карте доступности субъекта РФ [http://www.admbel.ru/architecture/191#photo\\_191\\_28487](http://www.admbel.ru/architecture/191#photo_191_28487)

#### **5. Особые отметки**

Паспорт сформирован на основании:

1. Анкеты (информации об объекте): № 2 от «17» мая 2016 г.,
2. Акта обследования объекта: № 2 от «17» мая 2016 г.
3. Решения Комиссии по корректировке паспорта доступности от «17» мая 2016 г.

УТВЕРЖДАЮ  
Заведующий муниципального  
автономного дошкольного  
образовательного учреждения  
Белоярского района «Детский сад  
комбинированного вида «Снегирек»  
г. Белоярский»  
М.Ю.Павлова  
«30» мая 2016 г.



**АНКЕТА**  
**(информация об объекте социальной инфраструктуры)**  
**К ПАСПОРТУ ДОСТУПНОСТИ ОСИ**  
**№ 2**

**1. Общие сведения об объекте**

- 1.1. Наименование (вид) объекта: Муниципальное автономное дошкольное образовательное учреждение Белоярского района «Детский сад комбинированного вида «Снегирёк» г.Белоярский»
- 1.2. Адрес объекта: 628162, Тюменская область, ХМАО-Югра, г.Белоярский, 3 микрорайон д. 32 тел/факс 8 (34670) 2-35-50
- 1.3. Сведения о размещении объекта:
- отдельно стоящее здание 3 этажей, 3133,5 кв.м
  - площадь 1 этаж 1049,6 кв.м
  - площадь 2 этаж 1043,8 кв. м
  - площадь 3 этаж 1040,1 кв. м
  - наличие прилегающего земельного участка: 1288,1 кв.м
- 1.4. Год постройки здания 1983 год, последнего капитального ремонта 2011 год.
- 1.5. Дата предстоящих плановых ремонтных работ: текущего 2016 г.

**сведения об организации, расположенной на объекте**

- 1.6. Название организации (учреждения), (полное юридическое наименование – согласно Уставу, краткое наименование): Муниципальное автономное дошкольное образовательное учреждение Белоярского района «Детский сад комбинированного вида «Снегирёк» г.Белоярский» (МАДОУ «Детский сад «Снегирек» г. Белоярский»)
- 1.7. Юридический адрес организации (учреждения): 628162, Тюменская область, ХМАО-Югра, г.Белоярский, 3 микрорайон д. 32
- 1.8. Основание для пользования объектом (оперативное управление, аренда, собственность)
- 1.9. Форма собственности (государственная, негосударственная)
- 1.10. Территориальная принадлежность (федеральная, региональная, муниципальная)
- 1.11. Вышестоящая организация Комитет по образованию Администрации Белоярского района
- 1.12. Адрес вышестоящей организации, другие координаты 628162, Тюменская область, ХМАО-Югра, г.Белоярский, 3 микрорайон д. 14а

**2. Характеристика деятельности организации на объекте**

- 2.1 Сфера деятельности (здравоохранения, образование, социальная защита, физическая культура и спорт, культура, связь и информация, транспорт, жилой фонд, потребительский рынок и сфера услуг, другое)
- 2.2 Виды оказываемых услуг: Дошкольное образование на территории Белоярского района
- 2.3 Форма оказания услуг (на объекте, с длительным пребыванием, в т.ч. проживанием, на дому, дистанционно) с длительным пребыванием



2.4 Категория обслуживаемого населения по возрасту: (дети, взрослые трудоспособного возраста, пожилые; все возрастные категории)

2.5 Категории обслуживаемых инвалидов: инвалиды передвигающиеся на коляске, инвалиды с нарушениями опорно-двигательного аппарата, нарушением зрения, нарушением слуха, нарушением умственного развития

2.6 Плановая мощность: 340 детей посещаемость (количество обслуживаемых в день), вместимость, пропускная способность

2.7 Участие в исполнении ИПР инвалида, ребенка – инвалида (да, нет)

### 3. Состояние доступности объекта для инвалидов и других маломобильных групп населения (МГН)

#### 3.1 Путь следования к объекту пассажирским транспортом

(описать маршрут движения с использованием пассажирского транспорта)

наличие адаптированного пассажирского транспорта к объекту нет

#### 3.2 Путь к объекту от ближайшей остановки пассажирского транспорта:

3.2.1 расстояние до объекта от остановки транспорта 300 м

3.2.2 время движения пешком 5 минут

3.2.3 наличие выделенного от проезжей части пешеходного пути (да, нет)

3.2.4 Перекрестки: нерегулируемые, регулируемые, со звуковой сигнализацией, таймером, нет

3.2.5 Информация на тупи следования к объекту: акустическая, тактильная, визуальная, нет

3.2.6 Перепады высоты на тупи: есть, нет (описать \_\_\_\_\_)

Их обустройство для инвалидов на коляске: да, нет (\_\_\_\_\_)

#### 3.3 Вариант организации доступности ОСИ (формы обслуживания)\* с учетом СП 35-101-2001

№№ п/п	Категория инвалидов (вид нарушения)	Вариант организации доступности объекта
1.	<b>Все категории инвалидов и МГН</b>	ДУ
	<i>в том числе инвалиды:</i>	
2	передвигающиеся на креслах-колясках	ДУ
3	с нарушениями опорно-двигательного аппарата	ДУ
4	с нарушениями зрения	ДУ
5	с нарушениями слуха	ДУ
6	с нарушениями умственного развития	ДУ

\* - указывается один из вариантов: «А», «Б», «ДУ», «ВНД»

#### 4. Управленческое решение (предложения по адаптации основных структурных элементов объекта)

№ п \п	Основные структурно-функциональные зоны объекта	Рекомендации по адаптации объекта (вид работы)*
1	Территория, прилегающая к зданию (участок)	Установка тактильного пути от входа на территорию объекта к входной группе
2	Вход (входы) в здание	Не нуждается
3	Путь (пути) движения внутри здания (в т.ч. пути эвакуации)	Установка настенного

		поручня в холле, в коридорах, тактильных направляющих на полу, текущий ремонт
4	Зона целевого назначения (целевого посещения объекта)	Текущий ремонт
5	Санитарно-гигиенические помещения	Установка поручней для унитаза и раковины, крючка для костылей, кнопки вызова помощи, тактильных табличек и обозначений, текущий ремонт
6	Система информации на объекте (на всех зонах)	Установка мнемосхем объекта и информационных тактильных табличек
7	Пути движения к объекту (от остановки транспорта)	
8.	<b>Все зоны и участки</b>	

\*- указывается один из вариантов (видов работ): не нуждается; ремонт (текущий, капитальный); индивидуальное решение с ТСР; технические решения невозможны – организация альтернативной формы обслуживания

**Размещение информации на Карте доступности субъекта РФ согласовано \_\_\_\_\_**

*(подпись, Ф.И.О., должность; координаты для связи уполномоченного представителя объекта)*



УТВЕРЖДАЮ  
Заведующий муниципального  
автономного дошкольного  
образовательного учреждения  
Белоярского района «Детский сад  
комбинированного вида «Снегирёк»  
г.Белоярский»  
М.Ю.Павлова  
«30» мая 2016 г.



**АКТ ОБСЛЕДОВАНИЯ  
объекта социальной инфраструктуры  
К ПАСПОРТУ ДОСТУПНОСТИ ОСИ**

№ 2

«17» мая 2016 г.

г. Белоярский  
Наименование территориального  
образования субъекта РФ

**1. Общие сведения об объекте**

- 1.1. Наименование (вид) объекта: Муниципальное автономное дошкольное образовательное учреждение Белоярского района «Детский сад комбинированного вида «Снегирёк» г.Белоярский»
- 1.2. Адрес объекта: 628162, Тюменская область, ХМАО-Югра, г.Белоярский, 3 микрорайон д. 32 тел/факс 8 (34670) 2-35-50
- 1.3. Сведения о размещении объекта:
- отдельно стоящее здание 3 этажей, 3133,5 кв.м
  - площадь 1 этаж 1049,6 кв.м
  - площадь 2 этаж 1043,8 кв. м
  - площадь 3 этаж 1040,1 кв. м
  - наличие прилегающего земельного участка: 1288,1 кв.м
- 1.4. Год постройки здания 1983 год, последнего капитального ремонта 2011 год.
- 1.5. Дата предстоящих плановых ремонтных работ: текущего 2016 г., капитального \_\_\_\_\_

**2. Характеристика деятельности организации на объекте**

Дополнительная информация Образовательная деятельность

**3. Состояние доступности объекта**

**3.1 Путь следования к объекту пассажирским транспортом**

(описать маршрут движения с использованием пассажирского транспорта)

наличие адаптированного пассажирского транспорта к объекту нет

**3.2 Путь к объекту от ближайшей остановки пассажирского транспорта:**

3.2.1 расстояние до объекта от остановки транспорта 300 м

3.2.2 время движения пешком 5 минут

3.2.3 наличие выделенного от проезжей части пешеходного пути (да, нет)

3.2.4 Перекрестки: нерегулируемые, регулируемые, со звуковой сигнализацией, таймером, нет

3.2.5 Информация на тупи следования к объекту: акустическая, тактильная, визуальная, нет

3.2.6 Перепады высоты на тупи: есть, нет (описать \_\_\_\_\_)

Их обустройство для инвалидов на коляске: да, нет (\_\_\_\_\_)



### 3.3 Организация доступности объекта для инвалидов – форма обслуживания

№№ п/п	Категория инвалидов (вид нарушения)	Вариант организации доступности объекта (формы обслуживания)*
1.	<b>Все категории инвалидов и МГН</b>	ДУ
	<i>в том числе инвалиды:</i>	
2	передвигающиеся на креслах-колясках	ДУ
3	с нарушениями опорно-двигательного аппарата	ДУ
4	с нарушениями зрения	ДУ
5	с нарушениями слуха	ДУ
6	с нарушениями умственного развития	ДУ

\* - указывается один из вариантов: «А», «Б», «ДУ», «ВНД»

### 3.4 Состояние доступности основных структурно-функциональных зон

№№ п/п	Основные структурно- функциональные зоны	Состояние доступности, в том числе для основных категорий инвалидов**	Приложение	
			№ на плане	№ фото
1	Территория, прилегающая к зданию (участок)	ДП-И (К,О,Г,У)		
2	Вход (входы) в здание	ДП-В		
3	Путь (пути) движения внутри здания (в т.ч. пути эвакуации)	ДЧ-И (О,С,Г,У)		
4	Зона целевого назначения здания (целевого посещения объекта)	ДП- В		
5	Санитарно-гигиенические помещения	ДЧ-И (О, С, Г, У)		
6	Система информации и связи (на всех зонах)	ДЧ-В		
7	Пути движения к объекту (от остановки транспорта)			

\*\* Указывается: ДП-В - доступно полностью всем; ДП-И (К, О, С, Г, У) – доступно полностью избирательно (указать категории инвалидов); ДЧ-В - доступно частично всем; ДЧ-И (К, О, С, Г, У) – доступно частично избирательно (указать категории инвалидов); ДУ - доступно условно, ВНД - недоступно

### 3.5. ИТОГОВОЕ ЗАКЛЮЧЕНИЕ о состоянии доступности ОСИ: ДЧ-В

#### 4. Управленческое решение (проект)

##### 4.1. Рекомендации по адаптации основных структурных элементов объекта:

№ № п \п	Основные структурно-функциональные зоны объекта	Рекомендации по адаптации объекта (вид работы)*
1	Территория, прилегающая к зданию (участок)	Установка тактильного пути от входа на территорию объекта к входной группе
2	Вход (входы) в здание	Не нуждается
3	Путь (пути) движения внутри здания (в т.ч. пути эвакуации)	Установка настенного поручня в холле, в коридорах, тактильных направляющих на полу, текущий ремонт
4	Зона целевого назначения здания (целевого посещения объекта)	Текущий ремонт
5	Санитарно-гигиенические помещения	Установка поручней для унитаза и раковины, крючка для костылей, кнопки вызова помощи, тактильных табличек и обозначений, текущий ремонт
6	Система информации на объекте (на всех зонах)	Установка мнемосхем объекта и информационных тактильных табличек
7	Пути движения к объекту (от остановки транспорта)	
8.	<b>Все зоны и участки</b>	

\*- указывается один из вариантов (видов работ): не нуждается; ремонт (текущий, капитальный); индивидуальное решение с ТСР; технические решения невозможны – организация альтернативной формы обслуживания

4.2. Период проведения работ \_\_2016-2020 гг\_\_  
в рамках исполнения \_\_\_\_\_  
(указывается наименование документа: программы, плана)

4.3 Ожидаемый результат (по состоянию доступности) после выполнения работ по адаптации  
Оценка результата исполнения программы, плана (по состоянию доступности) \_\_\_\_\_

4.4. Для принятия решения требуется, не требуется (нужное подчеркнуть):

4.4.1. согласование на Комиссии \_\_\_\_\_  
(наименование Комиссии по координации деятельности в сфере обеспечения доступной среды жизнедеятельности для инвалидов и других МГН)

4.4.2. согласование работ с надзорными органами (в сфере проектирования и строительства, архитектуры, охраны памятников, другое - указать) \_\_\_\_\_

4.4.3. техническая экспертиза; разработка проектно-сметной документации; \_\_\_\_\_

4.4.4. согласование с вышестоящей организацией (собственником объекта); \_\_\_\_\_

4.4.5. согласование с общественными организациями инвалидов \_\_\_\_\_;

4.4.6. другое \_\_\_\_\_



Имеется заключение уполномоченной организации о состоянии доступности объекта (наименование документа и выдавшей его организации, дата), прилагается

4.7. Информация может быть размещена (обновлена) на Карте доступности субъекта РФ [http://www.admbel.ru/architecture/191#photo\\_191\\_28487](http://www.admbel.ru/architecture/191#photo_191_28487)  
(наименование сайта, портала)

## 5. Особые отметки

### ПРИЛОЖЕНИЯ:

Результаты обследования:

1. Территории, прилегающей к объекту	на	<u>1</u>	л.
2. Входа (входов) в здание	на	<u>1</u>	л.
3. Путей движения в здании	на	<u>1</u>	л.
4. Зоны целевого назначения объекта	на	<u>3</u>	л.
5. Санитарно-гигиенических помещений	на	<u>1</u>	л.
6. Системы информации (и связи) на объекте	на	<u>1</u>	л.

Результаты фотофиксации на объекте \_\_\_\_\_ на - л.

Позэтажные планы, паспорт БТИ \_\_\_\_\_ на 21 л.

Другое (в том числе дополнительная информация о путях движения к объекту)  
-

Заместитель председателя  
Комиссии по обследованию  
состояния доступности объектов  
социальной инфраструктуры

председатель Комитета по социальной  
политике администрации Белоярского  
района

(Должность)

Полякова Л.И.  
(Подпись)

Секретарь комиссии

ведущий специалист отдела по труду и  
социальной политике Комитета по  
социальной политике администрации  
Белоярского района

(Должность)

Беноволова Ю.И.

(Подпись)

Члены комиссии:

заместитель начальника Управления  
социальной защиты населения по  
Белоярскому району

(Должность)

Мара А.С.

(Подпись)

председатель Ханты-Мансийской  
окружной общественной организации  
«Всероссийское общество инвалидов»

(Должность)

Масалап Е.С.

(Подпись)

Председатель Комитета по образованию  
администрации Белоярского района

Жданова Е.Ю.

специалист отдела охраны здоровья  
и обеспечения безопасности Комитета  
по образованию Белоярского района



Кипелова Ю.Н.

(Должность, Ф.И.О.)

(Подпись)

заместитель заведующего (по АХР)  
МАДОУ «Детский сад «Снегирек» г. Белоярский»



Коломиец С.И.



**I Результаты обследования:**

**1. Территории, прилегающей к зданию (участка)**

Муниципальное автономное дошкольное образовательное учреждение Белоярского района  
«Детский сад «Снегирёк» г. Белоярский»

628162, Тюменская область, ХМАО-Югра, г. Белоярский, 3 микрорайон, дом 32

Наименование объекта, адрес

№ п/п	Наименование функционально-планировочного элемента	Наличие элемента			Выявленные нарушения и замечания		Работы по адаптации объектов	
		есть/нет	№ на плане	№ фото	Содержание	Значимо для инвалида (категория)	Содержание	Виды работ
1.1	Вход (входы) на территорию	Есть			Нет	К,О,С		
1.2	Путь (пути) движения на территории	Есть			Не соответствует требованиям СНиП	К, С, О	Приведение в соответствие с требованиями СНиП	
1.3	Лестница (наружная)	Нет						
1.4	Пандус (наружный)	Нет						
1.5	Автостоянка и парковка	Нет						
	ОБЩИЕ требования к зоне							

**II Заключение по зоне:**

Наименование структурно-функциональной зоны	Состояние доступности* (к пункту 3.4 Акта обследования ОСИ)	Приложение		Рекомендации по адаптации (вид работы)** к пункту 4.1 Акта обследования ОСИ
		№ на плане	№ фото	
Территории, прилегающей к зданию (участка)	ДП-И (К,О,Г,У)			Индивидуальное решение с ТСР

\* указывается: **ДП-В** - доступно полностью всем; **ДП-И** (К, О, С, Г, У) – доступно полностью избирательно (указать категории инвалидов); **ДЧ-В** - доступно частично всем; **ДЧ-И** (К, О, С, Г, У) – доступно частично избирательно (указать категории инвалидов); **ДУ** - доступно условно, **ВНД** - недоступно

\*\*указывается один из вариантов: не нуждается; ремонт (текущий, капитальный); индивидуальное решение с ТСР; технические решения невозможны – организация альтернативной формы обслуживания

Комментарий к заключению: \_\_\_\_\_

**I Результаты обследования:**

**2. Входа (входов) в здание**

Муниципальное автономное дошкольное образовательное учреждение Белоярского района  
«Детский сад «Снегирёк» г. Белоярский»

628162, Тюменская область, ХМАО-Югра, г. Белоярский, 3 микрорайон, дом 32

Наименование объекта, адрес

№ п/п	Наименование функционально-планировочного элемента	Наличие элемента			Выявленные нарушения и замечания		Работы по адаптации объектов	
		есть/нет	№ на плане	№ фото	Содержание	Значимо для инвалида (категория)	Содержание	Виды работ
2.1	Лестница (наружная)	Есть			Не выявлены	К,О,С		
2.2	Пандус (наружный)	Есть			Не выявлены	К,О,С		
2.3	Входная площадка (перед дверью)	Есть			Не выявлены	К,О,С		
2.4	Дверь (входная)	Есть			Не выявлены	К,О,С		
2.5	Тамбур	Есть			Не выявлены	К,О,С		
	ОБЩИЕ требования к зоне							

**II Заключение по зоне:**

Наименование структурно-функциональной зоны	Состояние доступности* (к пункту 3.4 Акта обследования ОСИ)	Приложение		Рекомендации по адаптации (вид работы)** к пункту 4.1 Акта обследования ОСИ
		№ на плане	№ фото	
Входа (входов) в здание	ДП-В			Не нуждаются

\* указывается: **ДП-В** - доступно полностью всем; **ДП-И** (К, О, С, Г, У) – доступно полностью избирательно (указать категории инвалидов); **ДЧ-В** - доступно частично всем; **ДЧ-И** (К, О, С, Г, У) – доступно частично избирательно (указать категории инвалидов); **ДУ** - доступно условно, **ВНД** - недоступно

\*\*указывается один из вариантов: не нуждается; ремонт (текущий, капитальный); индивидуальное решение с ТСР; технические решения невозможны – организация альтернативной формы обслуживания

Комментарий к заключению: \_\_\_\_\_



**I Результаты обследования:**

**3. Пути (путей) движения внутри здания (в т.ч. путей эвакуации)**

Муниципальное автономное дошкольное образовательное учреждение Белоярского района  
«Детский сад «Снегирёк» г. Белоярский»

628162, Тюменская область, ХМАО-Югра, г. Белоярский, 3 микрорайон, дом 32

Наименование объекта, адрес

№ п/п	Наименование функционально-планировочного элемента	Наличие элемента			Выявленные нарушения и замечания		Работы по адаптации объектов	
		есть/нет	№ на плане	№ фото	Содержание	Значимо для инвалида (категория)	Содержание	Виды работ
3.1	Коридор (вестибюль, зона ожидания, галерея, балкон)	Есть			Не соответствует нормам СНиП	Все	Индивидуальное решение с ТСР	
3.2	Лестница (внутри здания)	Есть			Не выявлено	Все		
3.3	Пандус (внутри здания)	Нет				Все		
3.4	Лифт пассажирский (или подъемник)	Нет				Все		
3.5	Дверь	Есть			Не соответствует нормам СНиП	Все		
3.6	Пути эвакуации (в т.ч. зоны безопасности)	Есть	11		Не выявлено	Все		
	ОБЩИЕ требования к зоне							

**II Заключение по зоне:**

Наименование структурно-функциональной зоны	Состояние доступности* (к пункту 3.4 Акта обследования ОСИ)	Приложение		Рекомендации по адаптации (вид работы)** к пункту 4.1 Акта обследования ОСИ
		№ на плане	№ фото	
Пути (путей) движения внутри здания (в т.ч. путей эвакуации)	ДЧ-И (О,С,Г,У)			Индивидуальное решение с ТСР, ТР

\* указывается: **ДП-В** - доступно полностью всем; **ДП-И** (К, О, С, Г, У) – доступно полностью избирательно (указать категории инвалидов); **ДЧ-В** - доступно частично всем; **ДЧ-И** (К, О, С, Г, У) – доступно частично избирательно (указать категории инвалидов); **ДУ** - доступно условно, **ВНД** - недоступно

\*\*указывается один из вариантов: не нуждается; ремонт (текущий, капитальный); индивидуальное решение с ТСР; технические решения невозможны – организация альтернативной формы обслуживания

Комментарий к заключению: \_\_\_\_\_

**I Результаты обследования:**

**4. Зоны целевого назначения здания (целевого посещения объекта)**

**Вариант I – зона обслуживания инвалидов**

Муниципальное автономное дошкольное образовательное учреждение Белоярского района

«Детский сад «Снегирёк» г. Белоярский»

628162, Тюменская область, ХМАО-Югра, г. Белоярский, 3 микрорайон, дом 32

Наименование объекта, адрес

№ п/п	Наименование функционально-планировочного элемента	Наличие элемента			Выявленные нарушения и замечания		Работы по адаптации объектов	
		есть/нет	№ на плане	№ фото	Содержание	Значимо для инвалида (категория)	Содержание	Виды работ
4.1	Кабинетная форма обслуживания	Есть			Не выявлены	все		
4.2	Зальная форма обслуживания	Есть			Не выявлены	все		
4.3	Прилавочная форма обслуживания	Нет			Не предусмотрена			
4.4	Форма обслуживания с перемещением по маршруту	Нет			Не предусмотрена			
4.5	Кабина индивидуального обслуживания	Нет			Не предусмотрена			
	ОБЩИЕ требования к зоне							

**II Заключение по зоне:**

Наименование структурно-функциональной зоны	Состояние доступности* (к пункту 3.4 Акта обследования ОСИ)	Приложение		Рекомендации по адаптации (вид работы)** к пункту 4.1 Акта обследования ОСИ
		№ на плане	№ фото	
Зоны целевого назначения здания (целевого посещения объекта) Вариант I – зона обслуживания инвалидов	ДП-В			ТР

\* указывается: ДП-В - доступно полностью всем; ДП-И (К, О, С, Г, У) – доступно полностью избирательно (указать категории инвалидов); ДЧ-В - доступно частично всем; ДЧ-И (К, О, С, Г, У) – доступно частично избирательно (указать категории инвалидов); ДУ - доступно условно, ВНД - недоступно

\*\*указывается один из вариантов: не нуждается; ремонт (текущий, капитальный); индивидуальное решение с ТСР; технические решения невозможны – организация альтернативной формы обслуживания

Комментарий к заключению: \_\_\_\_\_



**I Результаты обследования:**

**4. Зоны целевого назначения здания (целевого посещения объекта)  
Вариант II – места приложения труда**

Наименование функционально-планировочного элемента	Наличие элемента			Выявленные нарушения и замечания		Работы по адаптации объектов	
	есть/нет	№ на плане	№ фото	Содержание	Значимо для инвалида (категория)	Содержание	Виды работ
Место приложения труда	нет						

**II Заключение по зоне:**

Наименование структурно-функциональной зоны	Состояние доступности* (к пункту 3.4 Акта обследования ОСИ)	Приложение		Рекомендации по адаптации (вид работы)** к пункту 4.1 Акта обследования ОСИ
		№ на плане	№ фото	
Зона целевого назначения здания (целевого посещения объекта) Вариант II – места приложения труда	ВДН			нет

\* указывается: **ДП-В** - доступно полностью всем; **ДП-И** (К, О, С, Г, У) – доступно полностью избирательно (указать категории инвалидов); **ДЧ-В** - доступно частично всем; **ДЧ-И** (К, О, С, Г, У) – доступно частично избирательно (указать категории инвалидов); **ДУ** - доступно условно, **ВНД** - недоступно

\*\*указывается один из вариантов: не нуждается; ремонт (текущий, капитальный); индивидуальное решение с ТСР; технические решения невозможны – организация альтернативной формы обслуживания

Комментарий к заключению: \_\_\_\_\_

**I Результаты обследования:**

**4. Зоны целевого назначения здания (целевого посещения объекта)  
Вариант III – жилые помещения**

Наименование функционально-планировочного элемента	Наличие элемента			Выявленные нарушения и замечания		Работы по адаптации объектов	
	есть/нет	№ на плане	№ фото	Содержание	Значимо для инвалида (категория)	Содержание	Виды работ
Жилые помещения	нет						

**II Заключение по зоне:**

Наименование структурно-функциональной зоны	Состояние доступности* (к пункту 3.4 Акта обследования ОСИ)	Приложение		Рекомендации по адаптации (вид работы)** к пункту 4.1 Акта обследования ОСИ
		№ на плане	№ фото	
Зона целевого назначения здания (целевого посещения объекта) Вариант III – жилые помещения	ВДН			нет

\* указывается: ДП-В - доступно полностью всем; ДП-И (К, О, С, Г, У) – доступно полностью избирательно (указать категории инвалидов); ДЧ-В - доступно частично всем; ДЧ-И (К, О, С, Г, У) – доступно частично избирательно (указать категории инвалидов); ДУ - доступно условно, ВДН - недоступно

\*\*указывается один из вариантов: не нуждается; ремонт (текущий, капитальный); индивидуальное решение с ТСР; технические решения невозможны – организация альтернативной формы обслуживания

Комментарий к заключению: \_\_\_\_\_



**I Результаты обследования:**  
**5. Санитарно-гигиенических помещений**

Муниципальное автономное дошкольное образовательное учреждение Белоярского района  
«Детский сад «Снегирёк» г. Белоярский»  
628162, Тюменская область, ХМАО-Югра, г. Белоярский, 3 микрорайон, дом 32  
Наименование объекта, адрес

№ п/п	Наименование функционально-планировочного элемента	Наличие элемента			Выявленные нарушения и замечания		Работы по адаптации объектов	
		есть/нет	№ на плане	№ фото	Содержание	Значимо для инвалида (категория)	Содержание	Виды работ
5.1	Туалетная комната	Есть			Не соответствует требованиям СНиП	К, О, С	Приведение в соответствие с требованиями СНиП	
5.2	Душевая/ ванная комната	Нет						
5.3	Бытовая комната (гардеробная)	Нет						
	ОБЩИЕ требования к зоне							

**II Заключение по зоне:**

Наименование структурно-функциональной зоны	Состояние доступности* (к пункту 3.4 Акта обследования ОСИ)	Приложение		Рекомендации по адаптации (вид работы)** к пункту 4.1 Акта обследования ОСИ
		№ на плане	№ фото	
Санитарно-гигиенических помещений	ДЧ-И (О,С,Г,У)			Индивидуальное решение с ТСП, текущий ремонт

\* указывается: **ДП-В** - доступно полностью всем; **ДП-И** (К, О, С, Г, У) – доступно полностью избирательно (указать категории инвалидов); **ДЧ-В** - доступно частично всем; **ДЧ-И** (К, О, С, Г, У) – доступно частично избирательно (указать категории инвалидов); **ДУ** - доступно условно, **ВНД** - недоступно

\*\*указывается один из вариантов: не нуждается; ремонт (текущий, капитальный); индивидуальное решение с ТСП; технические решения невозможны – организация альтернативной формы обслуживания

Комментарий к заключению: \_\_\_\_\_

**I Результаты обследования:**  
**6. Системы информации на объекте**

Муниципальное автономное дошкольное образовательное учреждение Белоярского района  
«Детский сад «Снегирёк» г. Белоярский»  
628162, Тюменская область, ХМАО-Югра, г. Белоярский, 3 микрорайон, дом 32  
Наименование объекта, адрес

№ п/п	Наименование функционально-планировочного элемента	Наличие элемента			Выявленные нарушения и замечания		Работы по адаптации объектов	
		есть/ нет	№ на плане	№ фото	Содержание	Значимо для инвалида (категория)	Содержание	Виды работ
6.1	Визуальные средства	Есть			Отсутствие мнемосхемы движения на территории	С	Индивидуальное решение с ТСР	
6.2	Акустические средства	Есть			Не выявлены	Г		
6.3	Тактильные средства	Есть			Отсутствие тактильных схем движения на территории, внутри объекта, тактильных дорожек, направляющих	С	Индивидуальное решение с ТСР	
	ОБЩИЕ требования к зоне							

**II Заключение по зоне:**

Наименование структурно-функциональной зоны	Состояние доступности* (к пункту 3.4 Акта обследования ОСИ)	Приложение		Рекомендации по адаптации (вид работы)** к пункту 4.1 Акта обследования ОСИ
		№ на плане	№ фото	
Системы информации на объекте	ДЧ-В			Индивидуальное решение с ТСР

\* указывается: **ДП-В** - доступно полностью всем; **ДП-И** (К, О, С, Г, У) – доступно полностью избирательно (указать категории инвалидов); **ДЧ-В** - доступно частично всем; **ДЧ-И** (К, О, С, Г, У) – доступно частично избирательно (указать категории инвалидов); **ДУ** - доступно условно, **ВНД** - недоступно

\*\*указывается один из вариантов: не нуждается; ремонт (текущий, капитальный); индивидуальное решение с ТСР; технические решения невозможны – организация альтернативной формы обслуживания

Комментарий к заключению: \_\_\_\_\_





Федеральное государственное унитарное предприятие  
«Российский государственный центр инвентаризации и учета объектов недвижимости -  
Федеральное БТИ»

Филиал ФГУП «Ростехинвентаризация - Федеральное БТИ»  
по Ханты - Мансийскому автономному округу - Югра  
Белоярское отделение

## ТЕХНИЧЕСКИЙ ПАСПОРТ

на Здание  
(вид объекта учета)

Детский сад  
(наименование объекта учета)

Адрес (местоположение) объекта учета:

Субъект Российской Федерации	Ханты - Мансийский автономный округ - Югра	
Район		
Муниципальное образование	тип	муниципальный район
	наименование	Белоярский
Населенный пункт	тип	город
	наименование	Белоярский
Улица (проспект, переулок и т.д.)	тип	микрорайон
	наименование	3
Номер дома		
Номер корпуса		
Номер строения	32	
Литера	А	
Иное описание местоположения		

Сведения о ранее произведенной постановке на технический учет в ОТИ

Инвентарный номер	
Кадастровый номер	

Штамп органа государственного технического учета о внесении сведений  
в Единый государственный реестр объектов капитального строительства (ЕГРОКС)

Наименование учетного органа	Белоярское отделение филиала ФГУП "Ростехинвентаризация - Федеральное БТИ" по Ханты - Мансийскому АО - Югра
Инвентарный номер	71:181:001:002841980
Кадастровый номер	86:06:020105:0018:71:181:001:002841980
Дата внесения сведений о ЕГРОКС	18.02.2004г.

Паспорт составлен по состоянию на « 02 » августа 2011 года

Руководитель (уполномоченное лицо) ОТИ



(Терновой К.В.)  
(Фамилия И.О.)



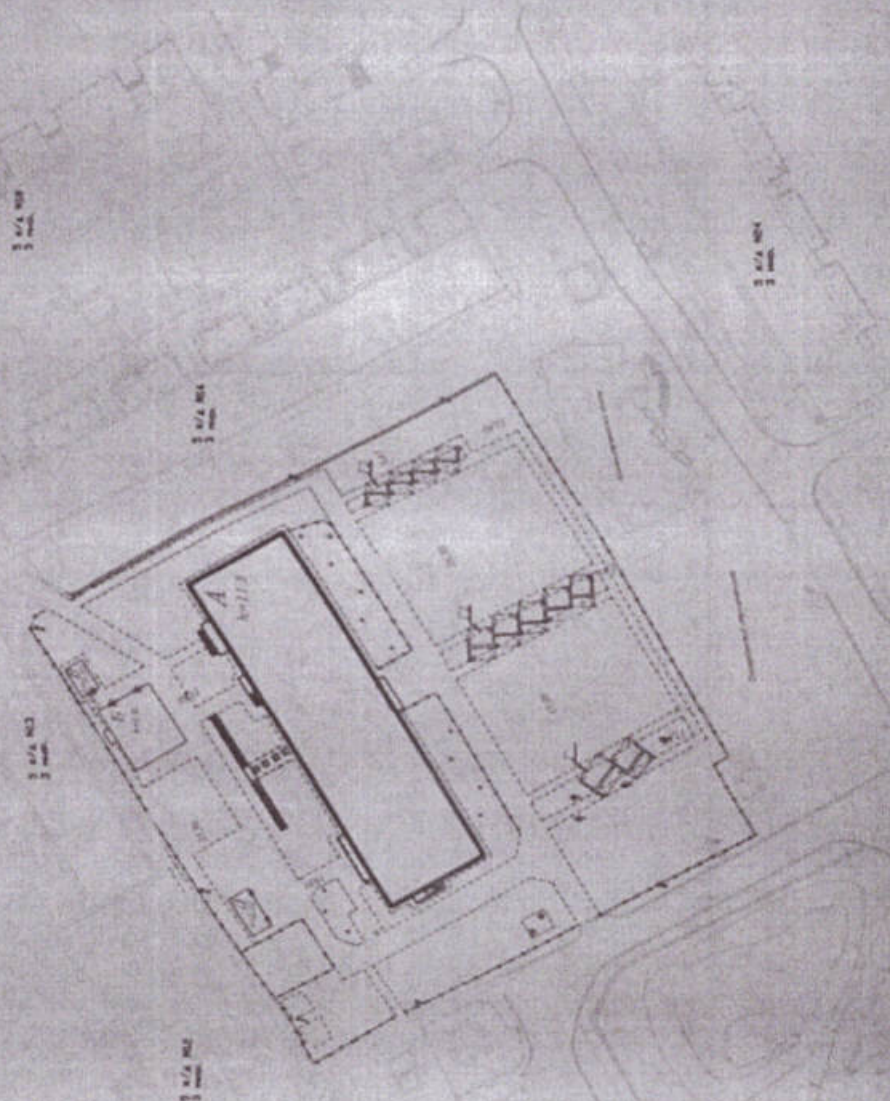








Схема планировки участка

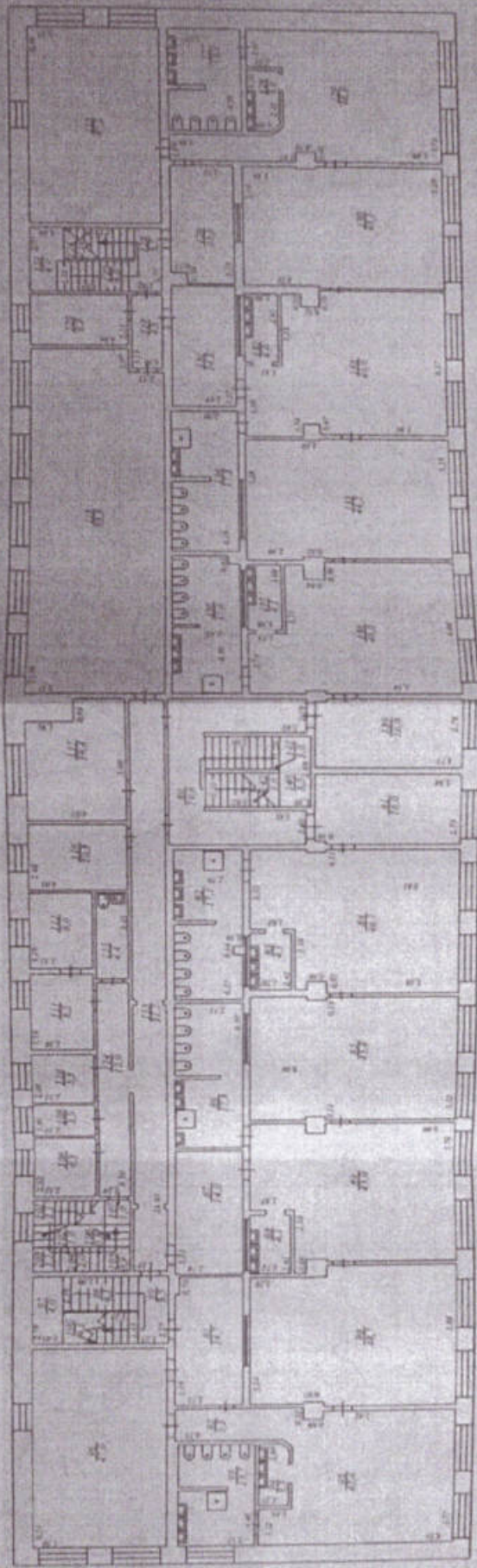


Водопроницаемость грунта III-VI. Территория застройки LIII\* по СНиП(С)-83/84  
Самостоятельный план МДП. Проект утверждён в установленном порядке. Подписан и заверен

Исполнитель	Инженер А.В. Сидоркин	Дата	10.05.2010
Проверенный	Инженер В.В. Сидоркин	Дата	10.05.2010
Утвержденный	Инженер В.В. Сидоркин	Дата	10.05.2010
Место утверждения	Минск, ул. Мухоморова, 11/113	Масштаб	1:500
Лист	1	Кол-во листов	1
Итого			



Исчерпывающее решение



Во исполнение постановления Правительства Республики Казахстан от 11.03.2010 года № 1110-III  
Исполнительный орган государственного управления - Агентство по жилищному строительству и жилищно-коммунальному хозяйству Республики Казахстан  
Уполномоченный орган государственного управления - Агентство по жилищному строительству и жилищно-коммунальному хозяйству Республики Казахстан  
Уполномоченный орган государственного управления - Агентство по жилищному строительству и жилищно-коммунальному хозяйству Республики Казахстан

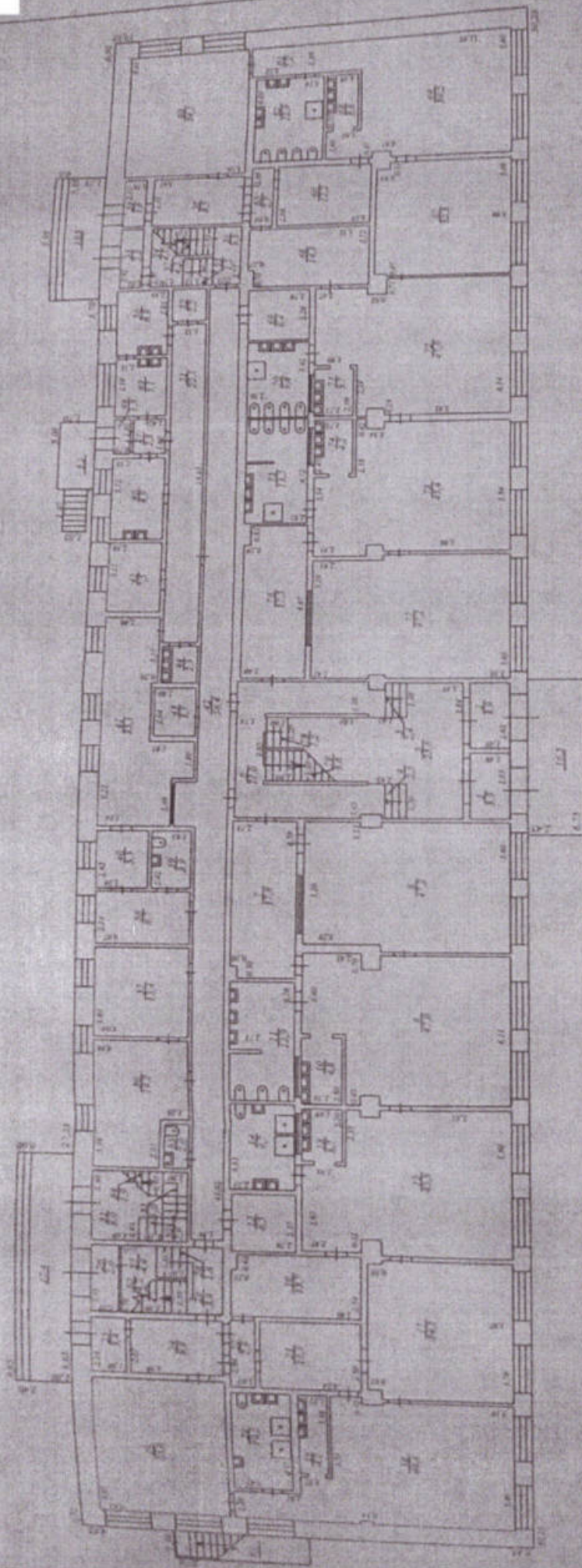
№ документа	1
Дата	1
Исполнитель	1
Составитель	1

Исполнительный орган государственного управления - Агентство по жилищному строительству и жилищно-коммунальному хозяйству Республики Казахстан  
Уполномоченный орган государственного управления - Агентство по жилищному строительству и жилищно-коммунальному хозяйству Республики Казахстан  
Уполномоченный орган государственного управления - Агентство по жилищному строительству и жилищно-коммунальному хозяйству Республики Казахстан

№ документа	1
Дата	1
Исполнитель	1
Составитель	1

Исполнительный орган государственного управления - Агентство по жилищному строительству и жилищно-коммунальному хозяйству Республики Казахстан  
Уполномоченный орган государственного управления - Агентство по жилищному строительству и жилищно-коммунальному хозяйству Республики Казахстан  
Уполномоченный орган государственного управления - Агентство по жилищному строительству и жилищно-коммунальному хозяйству Республики Казахстан





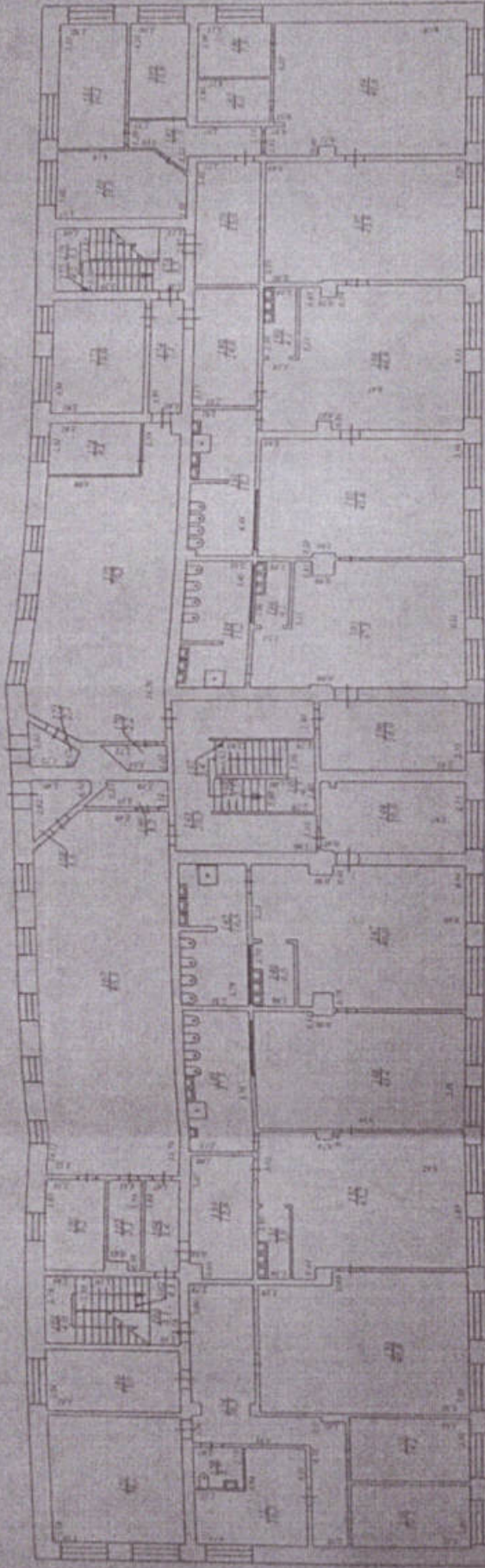
Белорусское государственное предприятие ФГУП "Ресурсно-конструкторское бюро" по ЛП(О)ОУрб.  
 Инженерный класс 1-го уровня МКОУ "Дирекция областного центра по управлению жилищно-коммунальным хозяйством" г. Бобруйска

Должность	Фамилия И.О.	Подпись	Дата
Инженер	Терехин Е.М.	<i>[Signature]</i>	02.04.2014
Директор	Александров Д.А.	<i>[Signature]</i>	02.04.2014
Глава по БС	Мельник М.С.	<i>[Signature]</i>	02.04.2014

Лист	1
Кол-во листов	1
Дата	02.04.2014



Исторический план



Исторический план здания - действующего ФТН по адресу: г. Минск, ул. Мясникова, д. 10/11, литеры А, Б, В, Г, Д, Е, Ж, З, И, К, Л, М, Н, О, П, Р, С, Т, У, Ф, Х, Ц, Ч, Ш, Щ, Э, Ю, Я, № 10/11/1, 10/11/2, 10/11/3, 10/11/4, 10/11/5, 10/11/6, 10/11/7, 10/11/8, 10/11/9, 10/11/10, 10/11/11, 10/11/12, 10/11/13, 10/11/14, 10/11/15, 10/11/16, 10/11/17, 10/11/18, 10/11/19, 10/11/20, 10/11/21, 10/11/22, 10/11/23, 10/11/24, 10/11/25, 10/11/26, 10/11/27, 10/11/28, 10/11/29, 10/11/30, 10/11/31, 10/11/32, 10/11/33, 10/11/34, 10/11/35, 10/11/36, 10/11/37, 10/11/38, 10/11/39, 10/11/40, 10/11/41, 10/11/42, 10/11/43, 10/11/44, 10/11/45, 10/11/46, 10/11/47, 10/11/48, 10/11/49, 10/11/50, 10/11/51, 10/11/52, 10/11/53, 10/11/54, 10/11/55, 10/11/56, 10/11/57, 10/11/58, 10/11/59, 10/11/60, 10/11/61, 10/11/62, 10/11/63, 10/11/64, 10/11/65, 10/11/66, 10/11/67, 10/11/68, 10/11/69, 10/11/70, 10/11/71, 10/11/72, 10/11/73, 10/11/74, 10/11/75, 10/11/76, 10/11/77, 10/11/78, 10/11/79, 10/11/80, 10/11/81, 10/11/82, 10/11/83, 10/11/84, 10/11/85, 10/11/86, 10/11/87, 10/11/88, 10/11/89, 10/11/90, 10/11/91, 10/11/92, 10/11/93, 10/11/94, 10/11/95, 10/11/96, 10/11/97, 10/11/98, 10/11/99, 10/11/100.

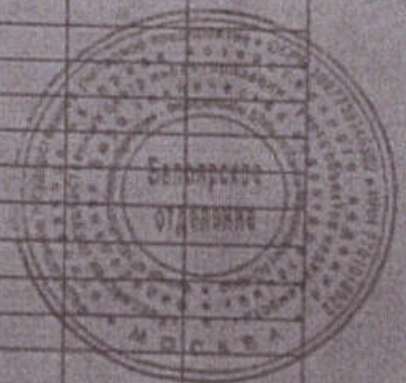
Литер: 628/62, 628/63, 628/64, 628/65, 628/66, 628/67, 628/68, 628/69, 628/70, 628/71, 628/72, 628/73, 628/74, 628/75, 628/76, 628/77, 628/78, 628/79, 628/80, 628/81, 628/82, 628/83, 628/84, 628/85, 628/86, 628/87, 628/88, 628/89, 628/90, 628/91, 628/92, 628/93, 628/94, 628/95, 628/96, 628/97, 628/98, 628/99, 628/100.

№ документа	10/11/1
Дата утверждения	10.08.2011
Исполнитель	И.И.И.
Проверенный	И.И.И.
Дата проверки	10.08.2011
Подпись	И.И.И.
Подпись	И.И.И.



расположенного в г. Белоярский  
по адресу: 3 микрорайон №32

1	2	3	4	5	6	Итого площадь		9	10	11
						7	8			
А	1	1	Тамбур		3,9		3,9			
		2	Тамбур		3,9		3,9			
		3	Холл		25,6		25,6			
		4	Лест. марш		2,5		2,5			
		5	Лест. марш		2,4		2,4			
		6	Коридор		21,0		21,0			
		7	Разделка		17,8		17,8			
		8	Спальня		47,2	47,2				
		9	Групповая		47,0	47,0				
		10	Буфетная		4,8		4,8			
		11	Сан. узел		12,9		12,9			
		12	Групповая		45,8	45,8				
		13	Буфетная		3,7		3,7			
		14	Сан. узел		9,7		9,7			
		15	Кладовая		6,5		6,5			
		16	Разделка		13,7		13,7			
		17	Спальня		34,1	34,1				
		18	Групповая		48,4	48,4				
		19	Буфетная		4,1		4,1			
		20	Сан. узел		10,2		10,2			
		21	Разделка		11,0		11,0			
		22	Коридор		2,9		2,9			
		23	Спальня		33,0	33,0				
		24	Коридор		8,8		8,8			
		25	Тамбур		3,4		3,4			
		26	Тамбур		2,0		2,0			
		27	Лест. площадка		4,4		4,4			
		28	Лест. марш		1,8		1,8			
		29	Лест. площадка		3,4		3,4			
		30	Лест. марш		4,2		4,2			
		31	Лест. площадка		8,0		8,0			
		32	Лест. марш		2,9		2,9			
		33	Лест. площадка		1,0		1,0			
		34	Лест. марш		1,9		1,9			
		35	Сан. узел		2,0		2,0			
		36	Стиральная		19,2		19,2			
		37	Гладильная		15,4		15,4			
		38	Помещение		8,7		8,7			
		39	Сан. узел		3,9		3,9			
		40	Коридор		5,5		5,5			
		41	Горячий цех		35,1		35,1			
		42	Коридор		58,4		58,4			
		43	Эл. щитовая		3,7		3,7			
		44	Помещение		2,5		2,5			
		45	Моечная		7,5		7,5			
		46	Масо-рыбный цех		8,9		8,9			
		47	Коридор		2,3		2,3			
		48	Тамбур		1,3		1,3			
		49	Цех		5,1		5,1			





1	2	3	4	5	6	7	8	9	10	11
		54	Лест. площадка		4,7		4,7			
		55	Лест. марш		1,5		1,5			
		56	Лест. площадка		3,5		3,5			
		57	Лест. марш		4,2		4,2			
		58	Коридор		8,5		8,5			
		59	Тамбур		1,8		1,8			
		60	Спальня		34,1	34,1				
		61	Коридор		7,2		7,2			
		62	Сан. узел		12,9		12,9			
		63	Буфетная		3,8		3,8			
		64	Грунтовая		39,2	39,2				
		65	Коридор		2,7		2,7			
		66	Раздевалка		12,2		12,2			
		67	Спальня		32,5	32,5				
		68	Раздевалка		14,3		14,3			
		69	Спальня		6,4		6,4			
		70	Сан. узел		9,8		9,8			
		71	Буфетная		3,7		3,7			
		72	Грунтовая		47,0	47,0				
		73	Грунтовая		45,4	45,4				
		74	Буфетная		4,2		4,2			
		75	Сан. узел		13,5		13,5			
		76	Раздевалка		17,5		17,5			
		77	Спальня		47,1	47,1				
		78	Лест. марш		1,2		1,2			
		79	Лест. марш		3,6		3,6			
			<b>Итого на 1 этаж:</b>		<b>1049,6</b>	<b>500,8</b>	<b>548,8</b>			
2		80	Коридор		19,8		19,8			
		81	Раздевалка		16,0		16,0			
		82	Сан. узел		17,1		17,1			
		83	Буфетная		4,1		4,1			
		84	Грунтовая		46,1	46,1				
		85	Спальня		45,8	45,8				
		86	Сан. узел		17,3		17,3			
		87	Раздевалка		14,0		14			
		88	Буфетная		4,1		4,1			
		89	Грунтовая		45,0	45,0				
		90	Спальня		48,7	48,7				
		91	Раздевалка		14,7		14,7			
		92	Коридор		5,5		5,5			
		93	Грунтовая		41,4	41,4				
		94	Буфетная		3,3		3,3			
		95	Сан. узел		13,7		13,7			
		96	Спальня		47,0	47,0				
		97	Лест. площадка		4,0		4,0			
		98	Лест. марш		4,1		4,1			
		99	Лест. площадка		3,5		3,5			
		100	Лест. марш		4,1		4,1			
		101	Лест. площадка		1,1		1,1			
		102	Лест. марш		1,0		1,0			
		103	Лест. площадка		1,1		1,1			
		104	Лест. марш		2,0		2,0			
		105	Лест. площадка		0,9		0,9			
		106	Лест. марш		0,8		0,8			
		107	Лест. площадка		1,0		1,0			
		108	Физкабинет		6,3		6,3			
		109	Изолятор		3,5		3,5			
		110	Изолятор		5,3		5,3			
		111	Кабинет		8,2	8,2				
		112	Кабинет		8,0	8,0				
		113	Сан. узел		4,4		4,4			



1	2	3	4	5	6	7	8	9	10	11
		114	Коридор		12,0		12,0			
		115	Коридор		31,7		31,7			
		116	Кабинет		10,8	10,8				
		117	Кабинет		18,4	18,4				
		118	Музыкальный зал		83,9	83,9				
		119	Коридор		4,3		4,3			
		120	Кабинет		8,9	8,9				
		121	Лест. площадка		4,0		4,0			
		122	Лест. марш		4,0		4,0			
		123	Лест. площадка		3,7		3,7			
		124	Лест. марш		4,2		4,2			
		125	Спальня		47,2	47,2				
		126	Раздевалка		13,5		13,5			
		127	Сан. узел		13,8		13,8			
		128	Буфетная		3,6		3,6			
		129	Групповая		48,8	48,8				
		130	Спальня		45,1	45,1				
		131	Раздевалка		14,1		14,1			
		132	Буфетная		4,0		4,0			
		133	Групповая		49,0	49,0				
		134	Сан. узел		17,3		17,3			
		135	Спальня		44,2	44,2				
		136	Сан. узел		17,6		17,6			
		137	Буфетная		4,1		4,1			
		138	Групповая		46,0	46,0				
		139	Раздевалка		16,0		16,0			
		140	Лест. площадка		3,5		3,5			
		141	Лест. марш		3,6		3,6			
		142	Лест. марш		3,6		3,6			
			Итого по 2 этажу:		1043,8	692,5	351,3			
3		143	Коридор		20,3		20,3			
		144	Раздевалка		16,0		16,0			
		145	Сан. узел		16,3		16,3			
		146	Буфетная		4,6		4,6			
		147	Групповая		46	46				
		148	Спальня		45,4	45,4				
		149	Сан. узел		17,9		17,9			
		150	Раздевалка		12,8		12,8			
		151	Буфетная		3,9		3,9			
		152	Групповая		45,2	45,2				
		153	Спальня		48,8	48,8				
		154	Коридор		28,5		28,5			
		155	Кабинет		14,2	14,2				
		156	Кабинет		14,1	14,1				
		157	Кабинет		16,2	16,2				
		158	Сан. узел		3,7		3,7			
		159	Кабинет		30,1	30,1				
		160	Кабинет		15,6	15,6				
		161	Лест. площадка		4		4			
		162	Лест. марш		4,3		4,3			
		163	Лест. площадка		3,1		3,1			
		164	Коридор		5,4		5,4			
		165	Помещение		5,1		5,1			
		166	Кабинет		9,2	9,2				
		167	Физкультурный зал		85,5	85,5				
		168	Тамбур		3,8		3,8			
		169	Помещение		3,2		3,2			
		170	Помещение		2,2		2,2			
		171	Тамбур		2,2		2,2			
		172	Музыкальный зал		70,2	70,2				
		173	Кабинет		9,1	9,1				









## Описание конструктивных элементов здания и определение износа

VI Литера А Год постройки 1982 число этажей три

Группа капитальности I Вид внутренней отделки повышенная

№ п/п	Наименование конструктивных элементов	Описание конструктивных элементов (материал, конструкция, отделка и прочее)	Техническое состояние (осадки, трещины, гниль и т.п.)	Удельный вес по таблицам	Поправки к удельному весу в %	Удельный вес конструктивного элемента	Износ в %	% износа к строительно-монтажным работам (СМР) (100)	Тех. износ		
									Элементы	к строит.	
1	Фундаменты	Свайные		7	1	7	45	3,15			
2	А) Стены и их наружная отделка	Кирпичные		25	1	25	45	11,25			
	Б) Перегородки	Кирпичные									
3	перекрытия	чердачное	Железобетонные плиты покрытия	12	1	12	45	5,4			
		междуэтажные	Железобетонные плиты перекрытия								
		надподвальное									
4	Крыша	Металлочерепица		7	1	7	15	1,05			
5	Полы	Ламинат, деревянные, керамическая плитка, метлахская плитка		10	1	10	5	0,5			
6	проемы	оконные	Пластиковые	9	1	9	1	0,09			
		дверные	Пластиковые, металлические, деревянные								
7	Внутренняя отделка	Покраска, плитка глазурованная, обои, подвесной потолок		10	1	10	1	0,1			
8	Сан и элект. устр-ва	Отопление	+								
		Водопровод	+								
		Канализация	+								
		Г. водоснабж.	+								
		Ванна									
		Электроосв.	+								
		Радио				11	1	11	5	0,55	
		Телефон	+								
		Вентиляция	+								
		Крышки	+			3	1	3	5	0,15	
Звукоиз. устр.											
Кино устр.											
9	Прочие работы	Крыльцо		6	1	6	15	2,1			
				100	X	100	X	24,3	X		

% износа (гр 9 x 100)

% износа, приведенный к 100 по формуле = 24%



7. Техническое описание пристроек и других частей здания

Наименование конструктивных элементов	Склад прод.			Склад			
	Литера Б	Удельный вес по таблице	поправки	Литера В	Удельный вес по таблице	поправки	Удельный вес с поправкой
Фундаменты	ж.б. блоки	11	1	ж.б. плиты	11	1	11
Стены и перегородки	Кирпичные	23	1	Кирпичные	23	1	23
Перекрытия	Ж/б плиты перекрытия	23	1		23	-	-
Крыша	Профилированные листы	11	1	Проф. Лист	11	1	11
Полы	Метлахская плитка	10	1	бетонные плитки	10	1	10
Проемы	Простые	6	1	простые	6	1	6
Отделочные работы	+	7	1		7	-	-
Электроосвещение	+	6	1	+	6	1	6
Прочие работы	+	3	1	+	3	1	3
<b>ИТОГО:</b>		<b>100</b>	<b>X</b>	<b>100</b>	<b>100</b>	<b>X</b>	<b>70</b>

Наименование конструктивных элементов	Гараж						
	Литера Д	Удельный вес по таблице	поправки		Удельный вес по таблице	поправки	Удельный вес с поправкой
Фундаменты	Бетонные залитые	33,27	1		33,27		
Стены и перегородки	Кирпичные, ж.б. плиты	36,98	1		36,98		
Перекрытия	Деревянные утепленные	9,64	1		9,64		
Крыша	Проф. лист	8,07	1		8,07		
Полы	Бетонные	5,63	1		5,63		
Проемы	Железобетон, простые	6,41	1		6,41		
Отделочные работы							
Прочие работы	+	+			+		
<b>ИТОГО:</b>		<b>100</b>	<b>X</b>	<b>100</b>			

8. Исчисление восстановительной и действительной стоимости здания и его частей

Литера	Наименование построек	№ сборки	Материалы	применитель	Стоимость восстановителя по таблице	Поправки к стоимости коэффициенты			Стоимость восстановителя с поправкой	Кол-во рублей/м <sup>2</sup> площади	Восстановительная стоимость в рублях	Действительная стоимость в рублях	
						Удел. вес	Класс. район						
А	Детский сад	31	7	Р/ж	29,2	1	1,12		32,7	14556	475981	24	361740



**IX. Техническое описание служебных построек**

Наименование конструктивных элементов	Литера Н=	Удельный вес по таблице	поправки	Удельный вес с поправк	Литера Н=	Удельный вес по таблице	поправки	Удельный вес с поправк	Литера Н=	Удельный вес по таблице	поправки	Удельный вес с поправк.
Стены и перегородки												
Перекрытия												
Крыша												
Полы												
Проемы												
Отделочные работы												
Прочие работы												
<b>ИТОГО:</b>												

Формулы для подсчета площади, объема

Наименование конструктивных элементов	Литера Н=	Удельный вес по таблице	поправки	Удельный вес с поправк.	Литера Н=	Удельный вес по таблице	поправки	Удельный вес с поправк.	Литера Н=	Удельный вес по таблице	поправки	Удельный вес с поправк.
Стены и перегородки												
Перекрытия												
Крыша												
Полы												
Проемы												
Отделочные работы												
Прочие работы												
<b>ИТОГО:</b>												

Формулы для подсчета площади, объема

**10. Исчисление стоимости служебных построек**

Литера	Наименование построек	№ сборника	Метаблицы	измеритель	Стоимость измерителя по таблице	Поправки к стоимости коэффициенты			Стоимость измерителя с поправк.	Кол-во объем-м площадь <sup>2</sup>	Восстав стоимость в рублях	% относ	Действ. стоимость в рублях
						Удель. вес	Клим. район	Благоустройства					
Б	Склад прод.	26	135пр	Р/м <sup>3</sup>	20,9	1	1,12		23,41	519	12150	20	9720
В	Склад	26	135пр	Р/м <sup>3</sup>	20,9	0,70	1,12		16,39	53	869	10	782
Д	Гараж	82	стр.59	Р/м <sup>3</sup>	41,52				41,52	229	9508	10	8557
									<b>Итого:</b>		22527		19059





### XI. Ограждения на участке

Питера	Наименование ограждений и сооружений	Материал, конструкция	Размер		площадь м кв.	№ сборки	№ таблицы	номерный	сто-ть, измер. по таблице	поправка на клон, район	Восстанов. стоимость в рублях	% износа	Действит. стоимость в рублях
			длина м	ширина м									
1	Забор	Чугун	285,2			4	107	Руб/м	59,2	1,09	18403	25	13802
3	Забор	Ж/бетон-ные плиты	93,8			18	72	Руб/м	30,6	1,09	3129	25	2347
	Итого:										21532		16149

### XII. Общая стоимость (в руб.)

В ценах какого года	Основные строения		Служебные постройки		Сооружения		Всего	
	восстано-вительная	действи-тельная	восстано-вительная	действи-тельная	восстано-вительная	действи-тельная	восстано-вительная	действи-тельная
1969	475981	361746	22527	19059	21532	16149	520040	396954

« 06 » сентября 2011 г.

« 06 » сентября 2011 г.

« 06 » сентября 2011 г.



( Ю.Н. Мезенцев )

( М.В. Арасланова )

( К.В. Терновой )

### XIII. Отметка о последующих обследованиях

Дата обследования	« ___ » _____ 20 г.	« ___ » _____ 20 г.	« ___ » _____ 20 г.
Обследовал			
Проверил			
Получил			



### К сведению владельца здания

1. О всех случаях переустройства здания или возведения дополнительных построек владельцы обязаны сообщить в местное бюро технической инвентаризации для отражения этих обстоятельств в соответствующей документации.
2. Стоимость первичных учетно-оценочных работ и регистрации происшедших в зданиях и земельных участках изменений оплачивается владельцами по таксам, утвержденным Министерством жилищно-коммунального хозяйства РСФСР.  
Задолженность, не погашенная в установленный срок, взыскивается в бесспорном порядке (Постановление Совета Министров РСФСР от 12 ноября 1962г. №1497).